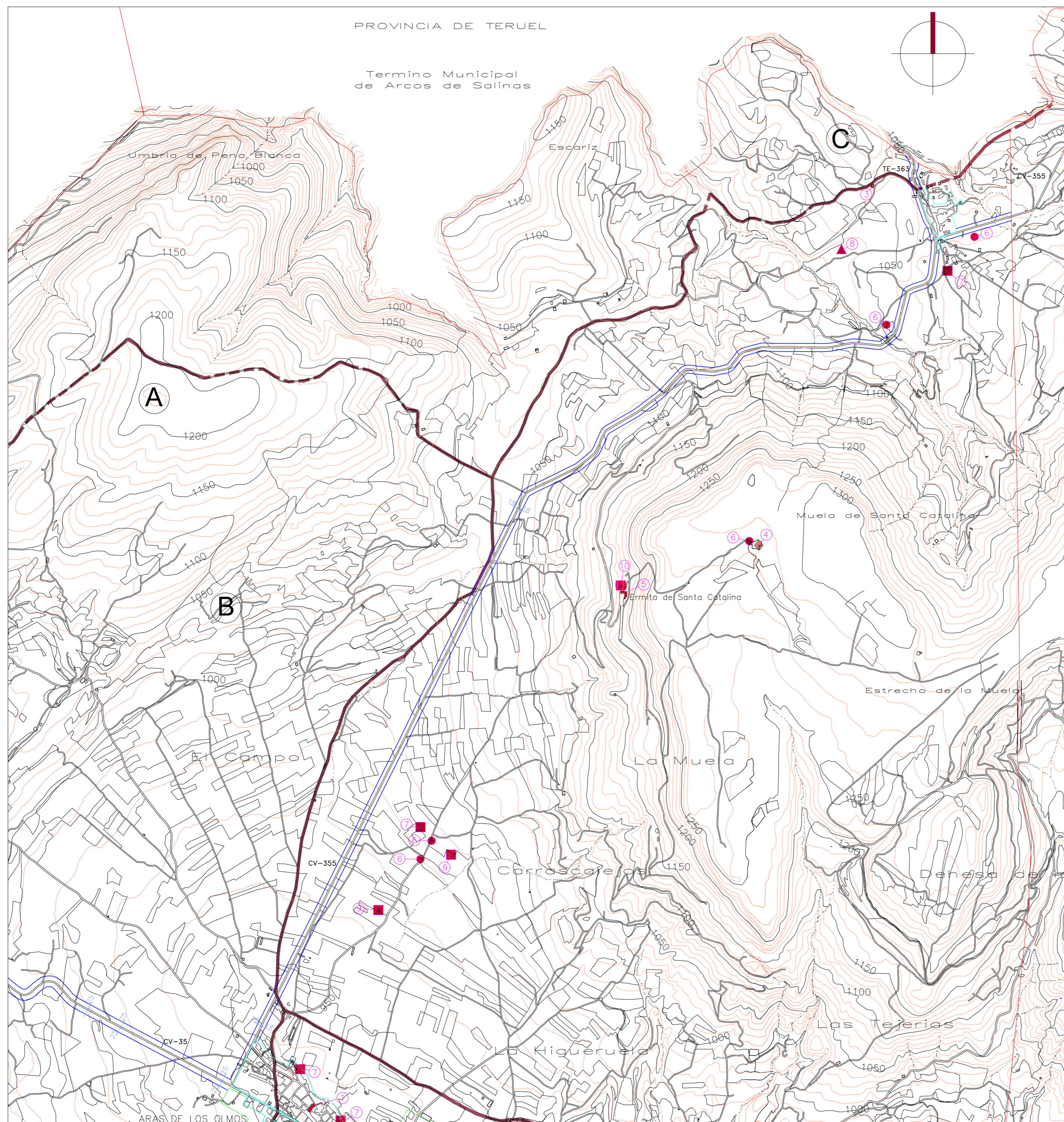
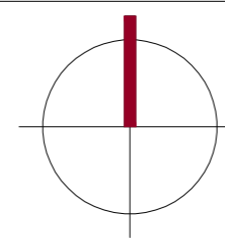


PROVINCIA DE TERUEL

Termino Municipal
de Arcos de Salinas



LEYENDA



PROTECCION CARRETERAS



PROTECCION SERVIDUMBRE DEL RIO TURIA

ELEMENTOS ESTRUCTURANTES

- ① AYUNTAMIENTO
- ② POLIDEPORTIVO
- ③ CEMENTERIO
- ④ ◆ CENTRO ASTRONOMIA
- ⑤ ERMITA SANTA CATALINA(PARQUE ESPECIAL)
- ⑥ ● POZO
- ⑦ ■ TRANSFORMADOR
- ⑧ ▲ DEPURADORA
- ⑨ ■ DEPOSITO
- ⑩ ■ MANANTIAL
- ⑪ ■ VERTEDERO MUNICIPAL

VIAS PROTEGIDAS

VIAS PECUARIAS

ANCHURA(m.)

	LEGAL	NECESARIA
① CAÑADA DE CASTILLA	5/75	5/75
② CORDEL DE LA COVATILLA	3/37,50	3/10
③ CORDEL DE CASTILLA	3/37,50	3/10
④ COLADA DEL PASO MEDIO O DE LA CRUZ DE LAS ANIMAS	3/15	3/5

ELEMENTOS PROTEGIDOS

BRL BIENES DE RELEVANCIA LOCAL/PROTECCION PARCIAL

CONJUNTO ERMITA SANTA CATALINA
Y HOSPEDERIA

NOTA: RESTO.- ELEMENTOS PROTEGIDOS
VER PLANOS LOSILLA (E-L) Y ARAS (E.3)

- (A) AEROGENERADOR
- (B) PARQUE FOTOVOLTAICO Y BIOMASA
- (C) CENTRAL HIDRÁULICA



EXCMO. AYUNTAMIENTO DE
ARAS DE LOS OLMOS

PLAN ESPECIAL DE ENERGÍAS RENOVABLES

DOCUMENTACIÓN GRÁFICA

PLANO DE:

ORDENACIÓN ESTRUCTURAL

GERARDO ROGER - LUIS CASADO



FECHA
MAYO-2020

ESCALA
1/15.000

PLANO Nº.
2